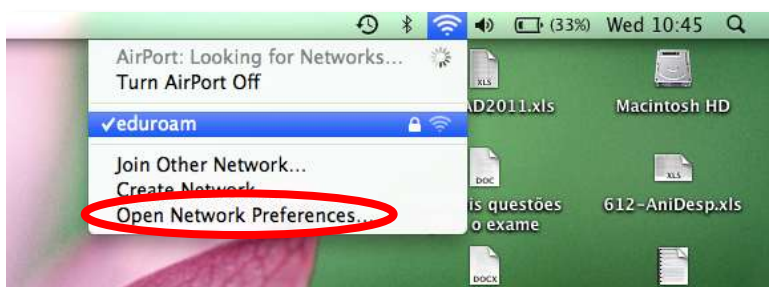


Configuração da Rede Wireless Eduroam no sistema Mac OS X Leopard/Snow Leopard

Gabinete de Informática da FADEUP

Por favor siga os passos a seguir descritos para configurar o seu computador Apple. As instruções são fornecidas para o Mac OS X em inglês, mas são em tudo semelhantes à versão portuguesa do sistema operativo.

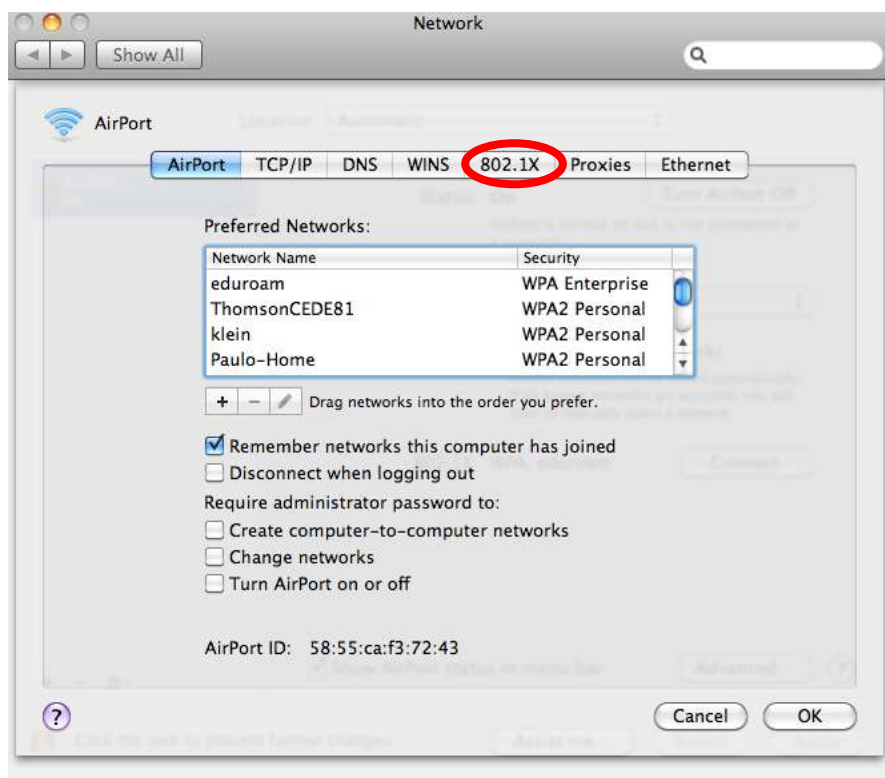
1. No ícone do Airport, carregue em “Open Network Preferences”.



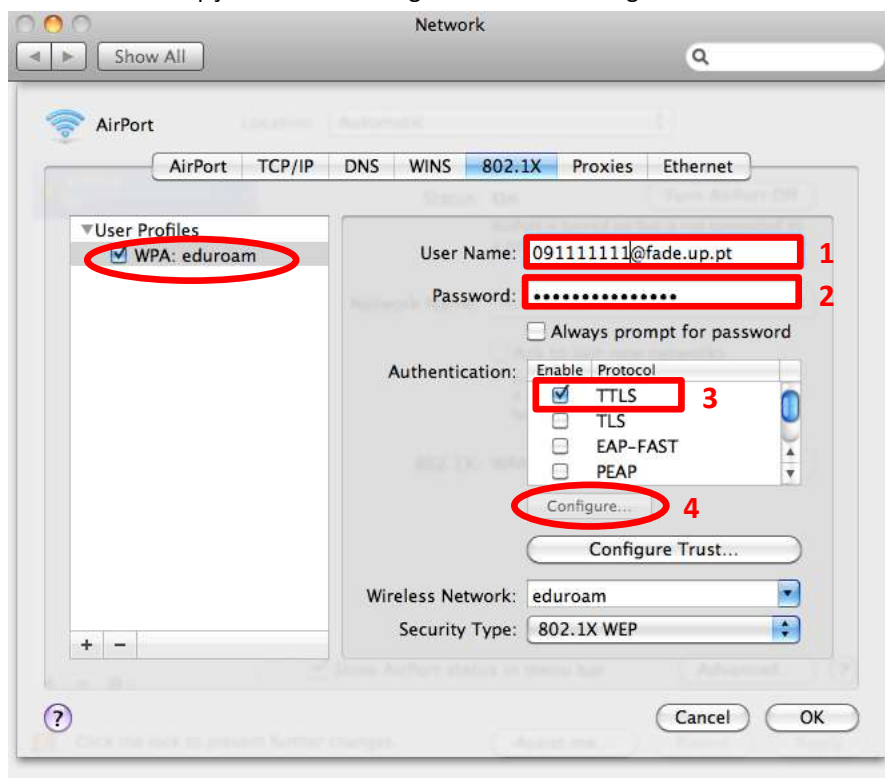
2. Na janela que agora aparece, carregue no botão “Advanced”.



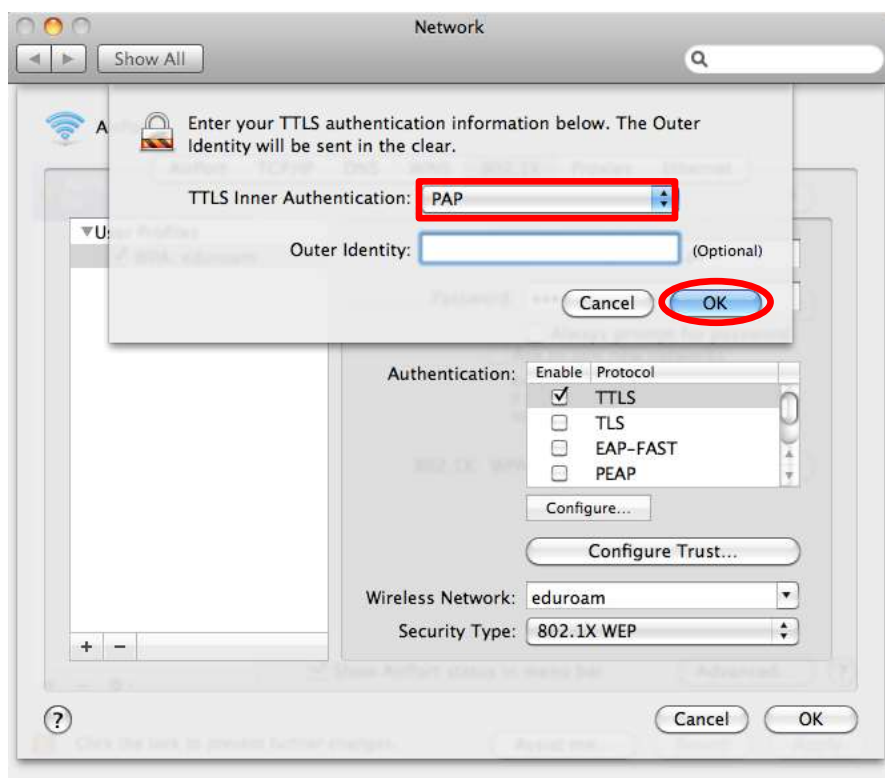
3. Depois em “802.1x”.



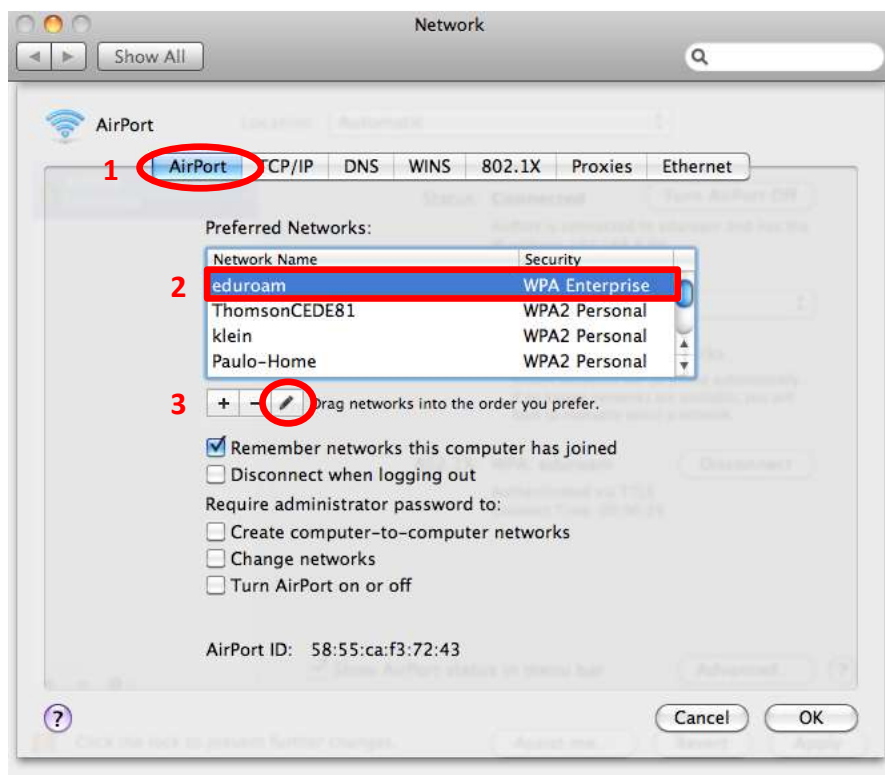
4. Este é o ecrã de configuração da sua conta de utilizador. Selecionar o perfil “WPA:eduroam” (lado esquerdo), e depois preencher os campos a vermelho correspondentes com as suas credenciais (utilizador e palavra-passe, campos 1 e 2). No campo 3, remover os vistos de todas as opções excepto a opção “TTLS”. Selecione a opção “TTLS” e carregue no botão “Configure...”.



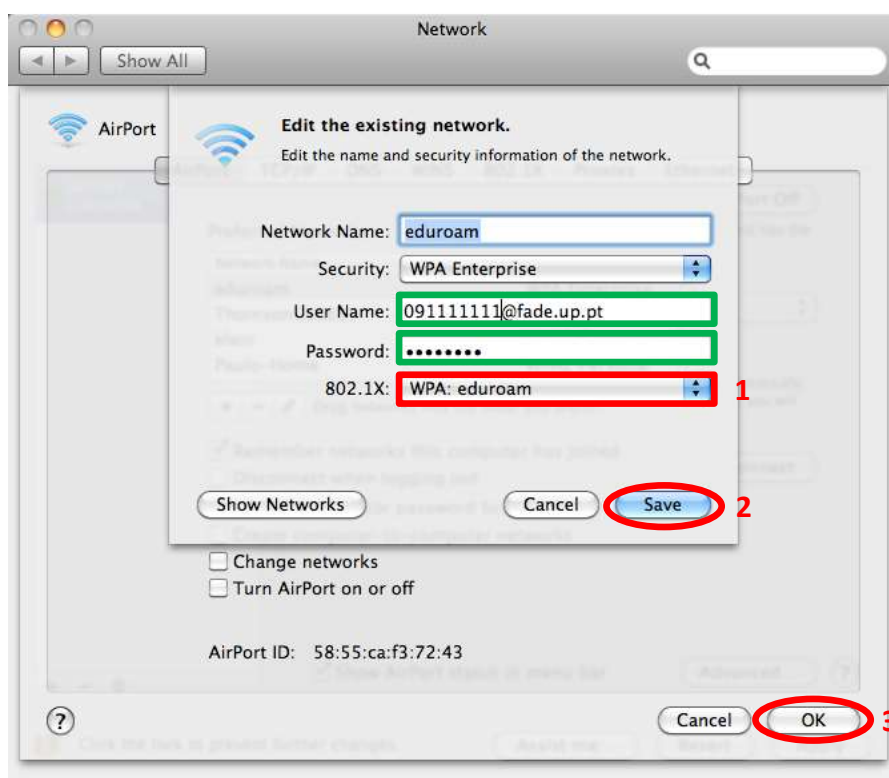
5. Na nova janela que aparece, selecionar a opção “PAP”.



6. Carregar no separador “Airport” (1) e selecionar a rede “eduroam” (2); Seguidamente fazer click com o rato no botão assinalado a vermelho (3).



7. Na nova janela, escolher a opção “WPA:eduroam” (1); ao fazer isto, os campos verde devem ficar automaticamente preenchidos com a informação previamente introduzida. Fazer “Save” (2) e “OK” (3) na janela seguinte.



8. Carregar no botão “Apply”. Se a ligação for bem sucedida, após alguns momentos deverá ver uma informação semelhante à constante nos destaques a verde. Opcionalmente poderá fazer *lock* das configurações para que não sejam inadvertidamente alteradas. O computador está configurado.

