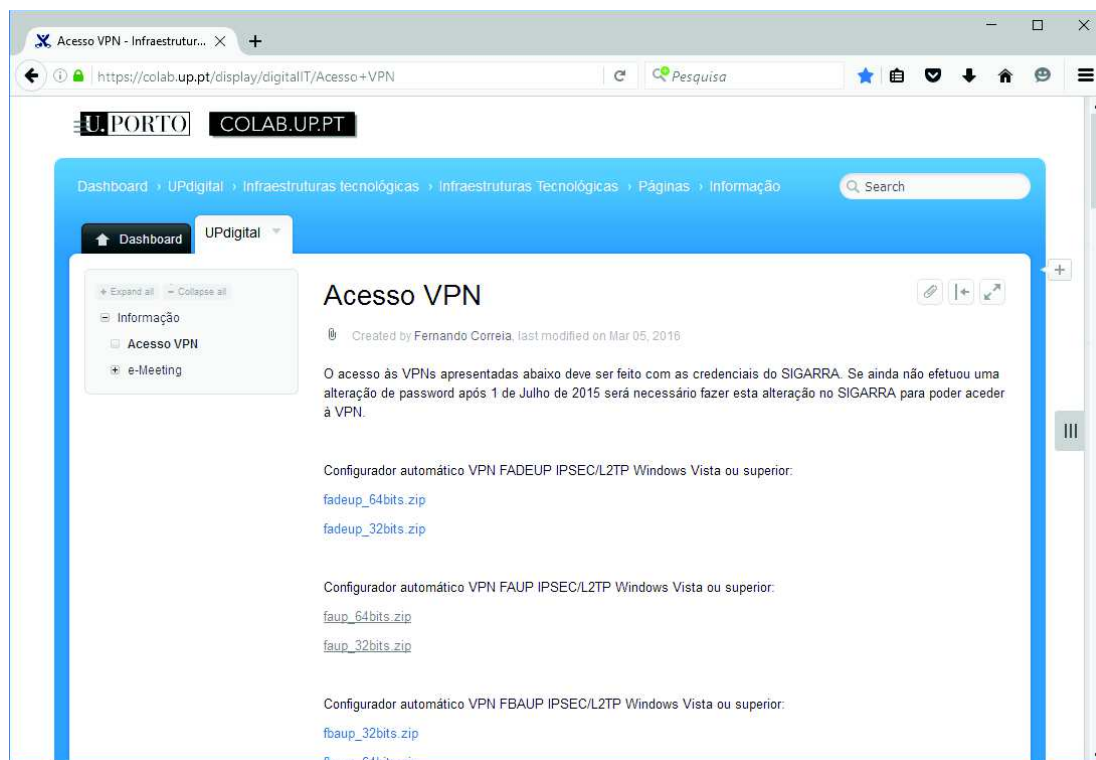


Configuração Windows

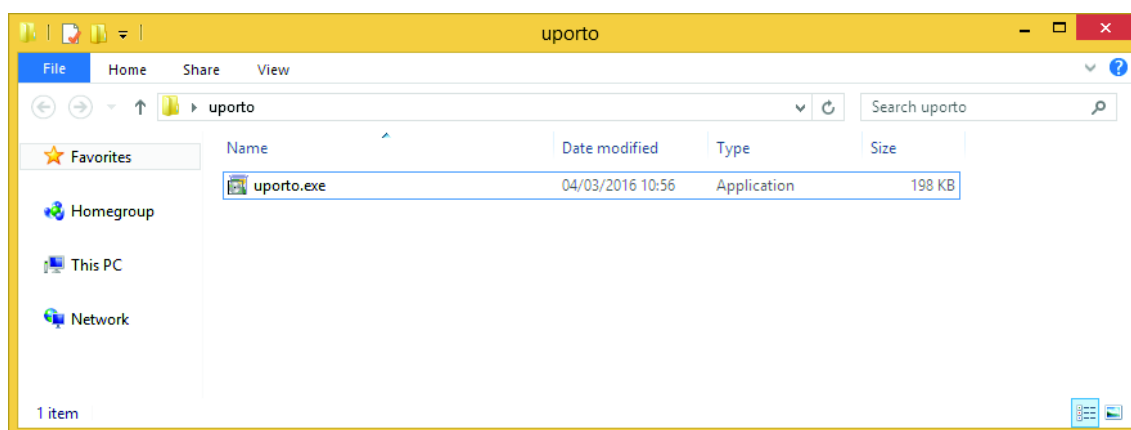
1. Download do configurador automático

- Aceda ao endereço <https://colab.up.pt/display/digitalIT/Acesso+VPN> e faça download do “Configurador automático VPN IPSEC/L2TP” para a sua instituição, de acordo com o seu sistema operativo (32/64 bits);



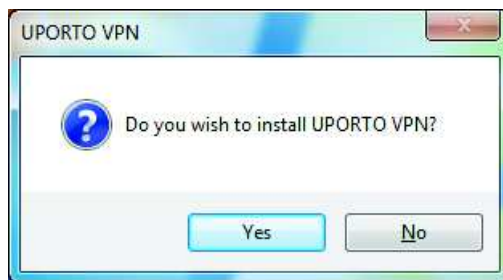
2. Instalação

- Após descarregar e descompactar o configurador automático, aceda à pasta criada e execute o instalador (exemplo: uporto.exe);



Nota: Caso seja apresentada o aviso “Abrir ficheiro – Aviso de segurança”, premir “Executar”

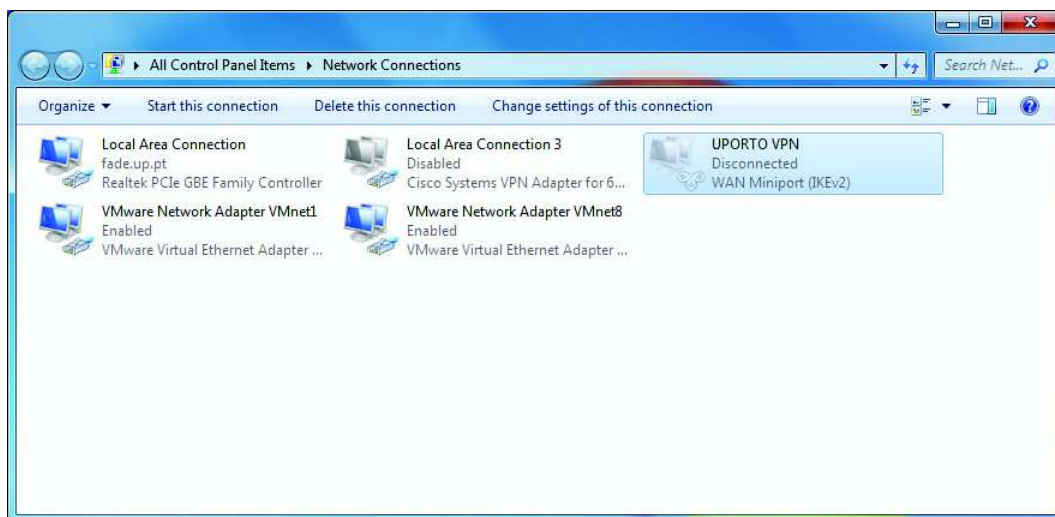
- Selecione “**Sim**” para iniciar a instalação;

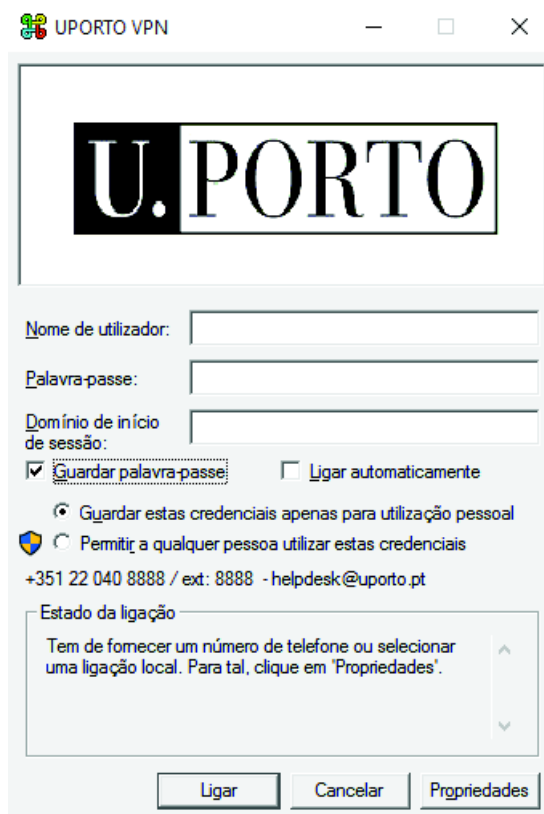


- Selecione as opções de configuração conforme imagem anexa e premir “**OK**”



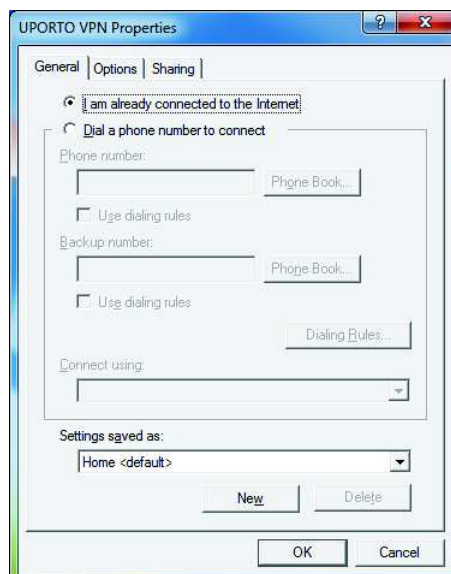
- A instalação fica concluída com o aparecimento da janela de Ligações de rede e da janela de autenticação da VPN;





- Introduza os seus dados dados de acesso SIGARRA
 - a. Nome de utilizador : **<login_SIGARRA>@instituição.up.pt** (exemplo: up123456@med.up.pt)
 - b. Palavra-passe: **<palavra-passe_SIGARRA>**
 - c. Domínio de início de sessão: **Não preencher**
- Selecione **“Ligar”** para estabelecer a ligação
- A VPN encontra-se configurada.

Nota: Para evitar erros de ligação, confirme previamente as configurações da ligação em **“Propriedades”** (imagem anterior) de acordo com a imagem seguinte;



3. Ligar a VPN

- Para ligar e utilizar a ligação VPN instalada poderá utilizar o atalho criado no ambiente de trabalho, validar a ligação com as credenciais inseridas e seleccionar **"Ligar"**;



U.PORTO VPN

Nome de utilizador: <login_SIGARRA>@instituição.up.pt

Palavra-passe: <palavra-passe_SIGARRA>

Domínio de início de sessão:

☒ Guardar palavra-passe: ☐ Ligar automaticamente

☒ Guardar estas credenciais apenas para utilização pessoal

☐ Permitir a qualquer pessoa utilizar estas credenciais

+351 22 040 8888 / ext: 8888 - helpdesk@uporto.pt

Estado da ligação

Tem de fornecer um número de telefone ou seleccionar uma ligação local. Para tal, clique em 'Propriedades'.

Ligar Cancelar Propriedades